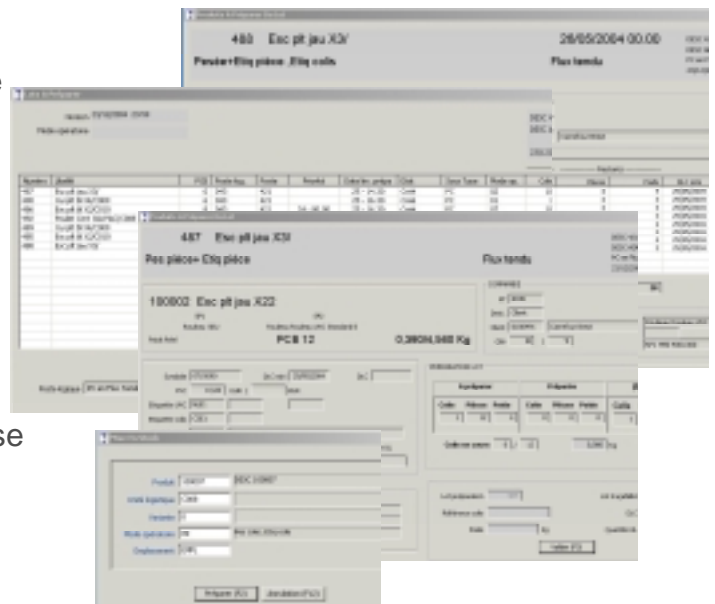


Interface Fonctions

Une réponse aux exigences fonctionnelles d'un « **poste de préparation pour l'industrie agroalimentaire du frais** ».

PostPréPa regroupe l'ensemble des fonctionnalités utiles à l'opérateur dans une même session utilisateur :

- Préparation :
 - Paramètres de connexion
 - Liste des lots à préparer
 - Liste des produits à préparer
 - Validation du nombre de pièces d'un colis (PCB)
 - Validation des caractéristiques - modifiées
 - Affichage des spécifications
 - Pause/Reprise du travail
- Mise en stock à partir du poste de préparation
- Mise à jour des requêtes
- Mise à jour tare contenants
- Consultation fiche technique
- Suspension d'un lot
- Réimpression des étiquettes
- Impression d'étiquette Palette
- Impression d'étiquette Colis
- Impression d'étiquette Ramasse
- Pilotage multi-périphériques simultanés : Lecteur Code à barre, Groupe de compostage, Imprimantes, balance, ...)



Préparation Utilisateur

Quelques **scénarios** possibles :

Produits à poids variable :

Information des alimenteurs de lignes - Gestion d'un stockage dynamique ou flux tendu - Traitement des commandes sur afficheurs permanents, sur file d'attente dynamique - Téléchargement des caractéristiques de commande / client - Traitement des séries de colisage - Etiquetage ou marquage produit - Etiquetage colis ou palette - Connexion des balances - Remontée des poids - Contrôle permanent de l'avancée des préparations poste par poste.

Produits à poids fixe :

Mêmes fonctionnalités avec comptage au lieu du pesage.

Colis vrac multi-produits :

Validation du colis achevé par l'opérateur ou plan de colisage pré-déterminé à la commande.

Travail par tranche horaire :

Optimisation des séries de préparation, par tranche horaire, ou horaire de départ transporteurs.

Travail sur prévisions (mise en stock):

Possibilités de gérer la préparation en avance, avec entrée en stock tampon, puis affectation automatique aux commandes client, par simple lecture code barre.

